

УГЛОВАЯ ШЛИФМАШИНА - 3 601 GA3 200 - GWS 18-125 SL

www.powertools-aftersaleservice.com

**BOSCH**

Предмет	Каталожный номер детали	Описание	Иллюстрация	Цена	Количество	Ценовая группа
2	1 604 220 417	статор 220-240V	1	1.650,47 R	1	33
3/13	2 600 905 032	ШАРИКОПОДШИПНИК 7x19x6	1	209,81 R	1	17
7	2 601 035 001	Фиксатор кабеля	1	62,07 R	1	11
9	1 601 11C 2EN	Этикетка фирмы	1	101,41 R	1	13
22	1 605 500 260	ЗАКРЫВАЮЩИЙ КОЖУХ	1	148,61 R	1	15
25	1 605 132 009	НАРУЖНЫЙ КОРПУС СИНИЙ	1	650,40 R	1	26
26	1 600 206 036	кольцо резиновое	1	62,07 R	1	11
29	1 600 591 025	Кольцо воздуховод	1	101,41 R	1	13
33	1 600 210 035	Кольцо уплотнительное 46,0x1,1 ММ	1	62,07 R	1	11
35	1 600 136 013	Регулировочное кольцо 0,1 ММ ТОЛСТЫЙ	1	101,41 R	1	13
35	1 600 136 020	Регулировочное кольцо 0,15 ММ ТОЛСТЫЙ	1	101,41 R	1	13
35	1 600 136 014	Регулировочное кольцо 0,2 ММ ТОЛСТЫЙ	1	101,41 R	1	13
35	1 600 136 015	Регулировочное кольцо 0,3 ММ ТОЛСТЫЙ	1	101,41 R	1	13
45	1 603 300 016	ШЕСТИГРАННАЯ ГАЙКА М7, SW10	1	62,07 R	1	11
47	2 603 490 022	болт 4x16	1	36,72 R	2	10
49	1 603 435 08X	Винт М4x16-St w/ Precote 85-3	1	36,72 R	4	10
50	2 603 490 023	ВИНТ С ГОЛОВКОЙ TORX 4x20	1	36,72 R	3	10
53	1 603 435 078	ВИНТ С ГОЛОВКОЙ TORX	1	36,72 R	3	10
54	1 603 414 026	ВИНТ С ГОЛОВКОЙ TORX 4x30	1	36,72 R	1	10
108	1 600 A00 XC4	ЗАКРЫВАЮЩАЯ КРЫШКА	1	62,07 R	1	11
109	1 605 500 263	КРЫШКА ЧЕРНЫЙ	1	169,59 R	1	16
301/1	1 605 108 255	КОРПУС МОТОРА СИНИЙ	1	735,19 R	1	27
301/16	1 601 323 025	Щёточный держатель	1	148,61 R	2	15
301/17	1 604 652 013	СПИРАЛЬНАЯ ПРУЖИНА	1	62,07 R	1	11
301/18	1 602 319 024	Толкатель	1	84,80 R	1	12
301/19	1 604 611 041	Пружина сжатия	1	62,07 R	1	11
301/20	3 604 611 039	Пружина сжатия	1	62,07 R	1	11
301/48	1 613 435 034	ВИНТ СО СФЕРИЧЕСКОЙ ГОЛОВ 3x10 ST	1	36,72 R	2	10
304/6	1 600 703 040	НАКОНЕЧНИК	1	84,80 R	1	12
304/56	1 603 415 004	ВИНТ СО СФЕРИЧЕСКОЙ ГОЛОВ	1	62,07 R	2	11
321/14	1 600 905 032	Шарикоподшипники 8x22x7	1	234,28 R	1	18
321/27	1 600 206 025	кольцо резиновое	1	84,80 R	1	12
321/30	1 600 591 014	Кольцо воздуховод	1	101,41 R	1	13

Предмет	Каталожный номер детали	Описание	Иллюстрация	Цена	Количество	Ценовая группа
321/37	1 600 290 016	Кольцо уплотнительное	1	84,80 R	1	12
321/40	1 600 119 011	ПРЕДОХРАНИТЕЛЬНАЯ СКОБА	1	84,80 R	1	12
321/41	1 600 200 029	ПОДШИПНИК СКОЛЬЖЕНИЯ	1	118,02 R	1	14
321/104	1 600 210 044	Кольцо уплотнительное 4,5x1,0 ММ СИНИЙ	1	36,72 R	1	10
343	1 607 000 742	ФИКСАТОРНЫЙ РЫЧАГ	1	307,71 R	1	20
343/44	1 604 611 042	Пружина сжатия	1	62,07 R	1	11
651	1 600 A00 ХК9	ЗАЩИТНЫЙ КОЖУХ	2	735,19 R	1	27
803	1 604 010 A52	Ротор с вентилятором 230V	1	4.727,62 R	1	44
804	1 607 000 A85	ВЫКЛЮЧАТЕЛЬ	1	535,00 R	1	24
805	1 607 000 391	СЕТЕВОЙ КАБЕЛЬ	1	735,19 R	1	27
808	1 601 11A 57L	Этикетка типа	1	101,41 R	1	13
810	1 607 014 176	КОМПЛЕКТ УГОЛЬНЫХ ЩЕТОК	1	592,70 R	1	25
810	1 607 000 482	КОМПЛЕКТ УГОЛЬНЫХ ЩЕТОК 10 x 1 607 014 176	1	5.400,75 R	1	45
813	1 607 000 378	КОМПЛЕКТ ДЕТАЛЕЙ	1	265,75 R	1	19
821	1 607 000 D1F	КОРПУС РЕДУКТОРА	1	1.800,83 R	1	34
828	1 607 000 D62	ОПОРНЫЙ ФЛАНЕЦ	1	1.650,47 R	1	33
828/04	3 600 210 109	Кольцо уплотнительное 47,0x1,5 ММ	1	84,80 R	1	12
835	1 606 610 132	ВЕНТИЛЯТОР	1	84,80 R	1	12
840	1 603 231 032	Кнопка стопора	1	169,59 R	1	16
851	1 607 233 5E9	Регулятор числа оборотов	1	-,-	1	-
852	1 604 448 025	СОЕДИНИТЕЛЬНЫЙ КАБЕЛЬ	1	84,80 R	1	12
890	1 600 210 039	Кольцо уплотнительное 20,35x1,78 ММ	2	36,72 R	1	10
891	1 602 025 052	ДОПОЛНИТЕЛЬНАЯ РУКОЯТКА M10 ANTI-VIBRATION	2	1.227,36 R	1	31
891	2 602 025 067	ДОПОЛНИТЕЛЬНАЯ РУКОЯТКА M10, Ø32,5x105 ММ	2	148,61 R	1	15
892	1 603 345 043	КРУГЛАЯ ГАЙКА M14	2	355,80 R	1	21
893	1 607 950 052	Ключ	2	148,61 R	1	15
895	2 605 703 014	КРЕПЕЖНЫЙ ФЛАНЕЦ Ø22,3xØ42 ММ	2	307,71 R	1	20
896	1 603 340 027	Быстрозажимная гайка M14, SDS-CLIC	2	3.044,80 R	1	39

Инструкции по смазке продукта: УГЛОВАЯ ШЛИФМАШИНА - 3 601 GA3 200 - GWS 18-125 SL

Позиция	Описание	Инструкции	Смазочный материал	Количество
	Полость редуктора	Детали смазать пластичной смазкой, остаток заправить в машину.	1.605.430.003 Bosch	9-11 g
41	Игольчатый подшипник без внутреннего кольца	* Заполнить на 1/2.	1.605.430.003 Bosch	
41	Подшипник скольжения	* поставлен пропитанным, если несмазан опустить на 3 часа в масло.	3.605.430.008 Bosch	
13,14	Радиальный шарикоподшипник	* заполнить на 2/3	1 615 430 020 Bosch	
828(28)	Опорный фланец	*Смазать шарикоподшипник пластичной смазкой с обеих сторон.	1 615 430 020 Bosch	
37	Уплотнительное кольцо вала	Смазать маслом.	Минеральное масло SAE 20 W (принятое в торговле)	
26,27	Промежуточное кольцо	* Смазать маслом.	Минеральное масло SAE 20 W (принятое в торговле)	
26,27	Резиновая втулка / резиновое кольцо	Смазать маслом.	Минеральное масло SAE 20 W (принятое в торговле)	
	.	* если подшипник не смазан	Минеральное масло SAE 20 W (принятое в торговле)	

Информация о продукте УГЛОВАЯ ШЛИФМАШИНА - 3 601 GA3 200 - GWS 18-125 SL

Номер продукта	3 601 GA3 200
Описание	251.828; УГЛОВАЯ ШЛИФМАШИНА
Текст DIN	
ID_Text_Ext	0
Торговое_название	GWS 18-125 SL
Напряжение_1	18 V
ID_Country_Product	EU

Иллюстрация – Тип Е

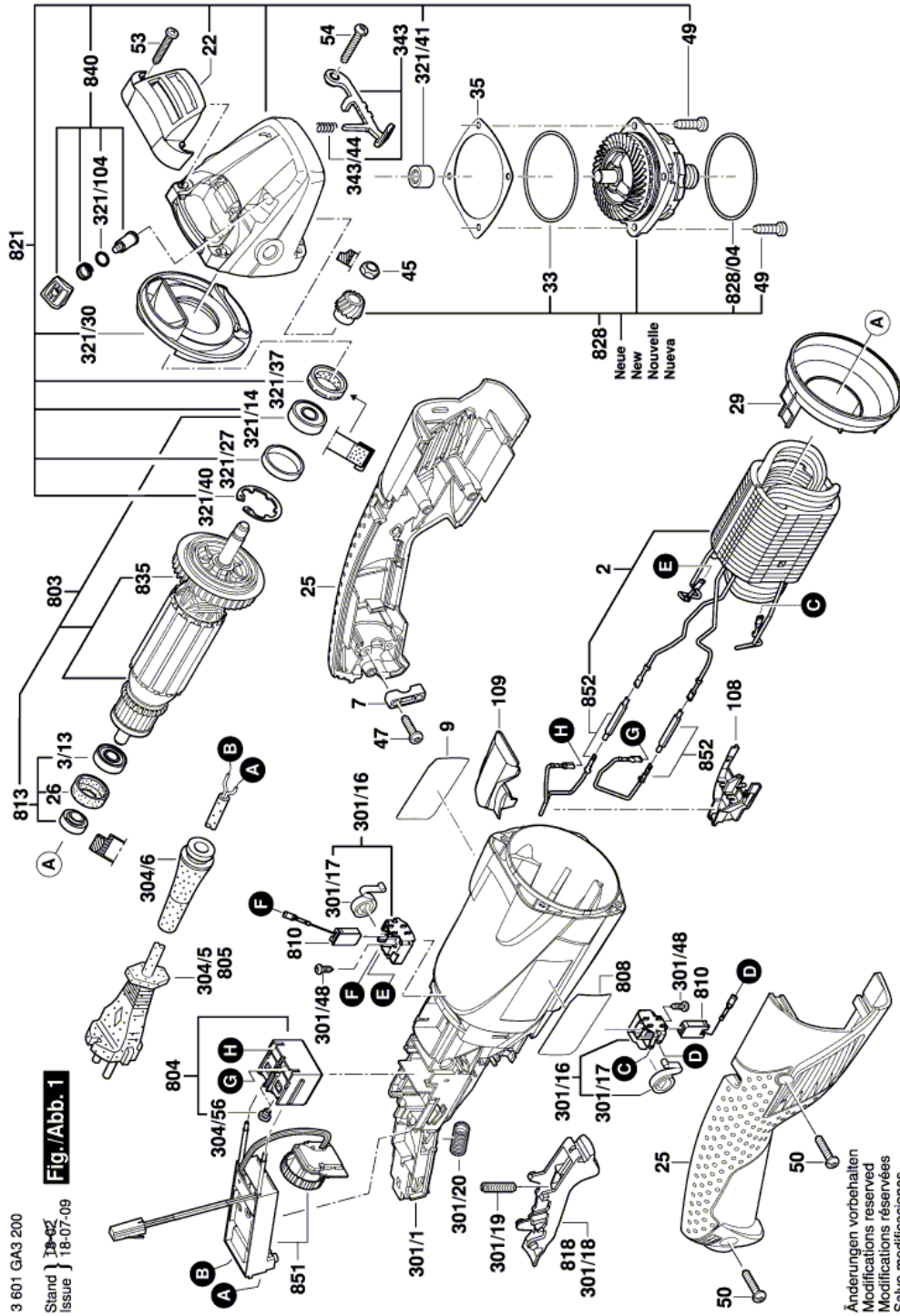
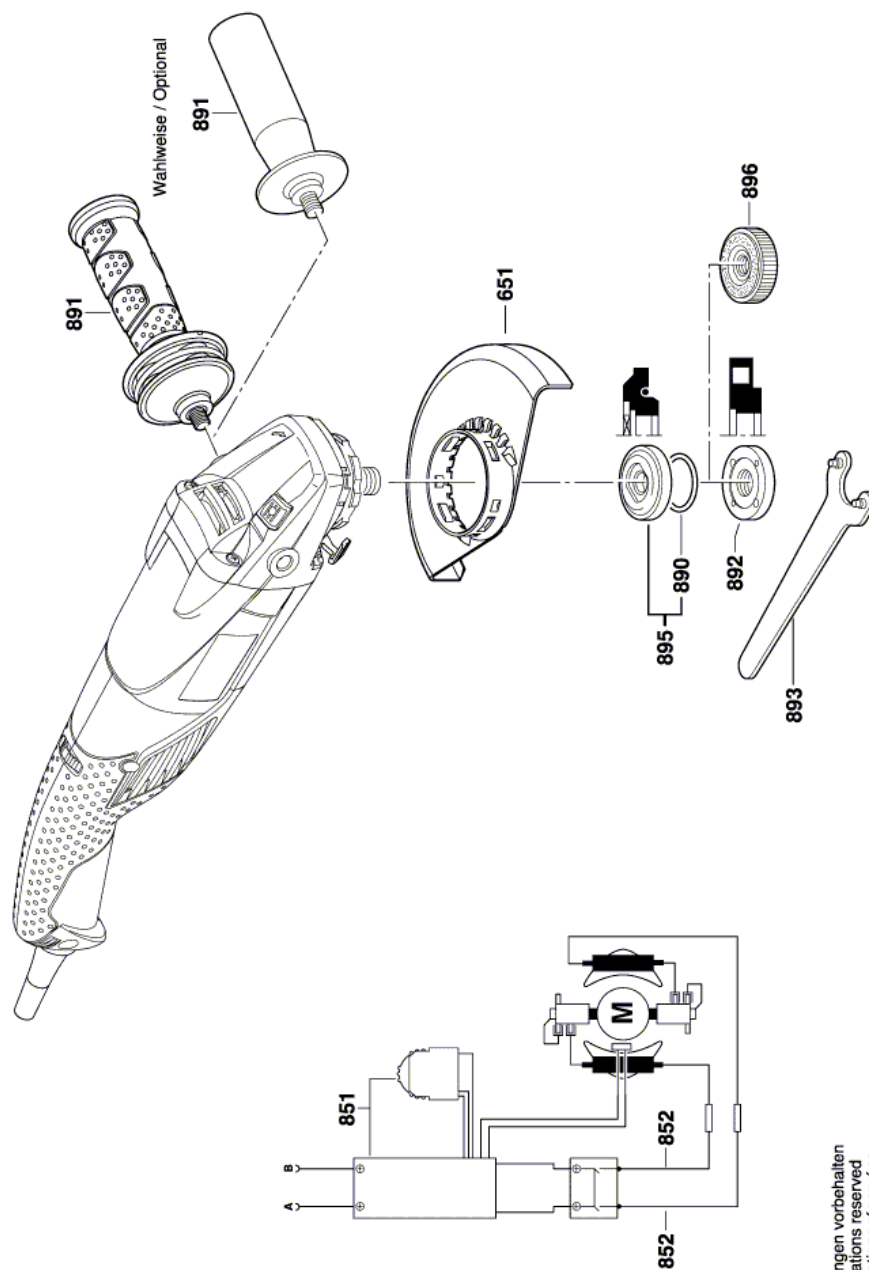


Иллюстрация – Тип Е

3 601 GA3 200

Stand } 18-02-06 **Fig. /Abb. 2**



Änderungen vorbehalten
 Modifications reserved
 Modificaciones reservadas
 Salvo modificaciones